

Outlook Express postafiók beállítása (segédanyag)

I. Outlook Express

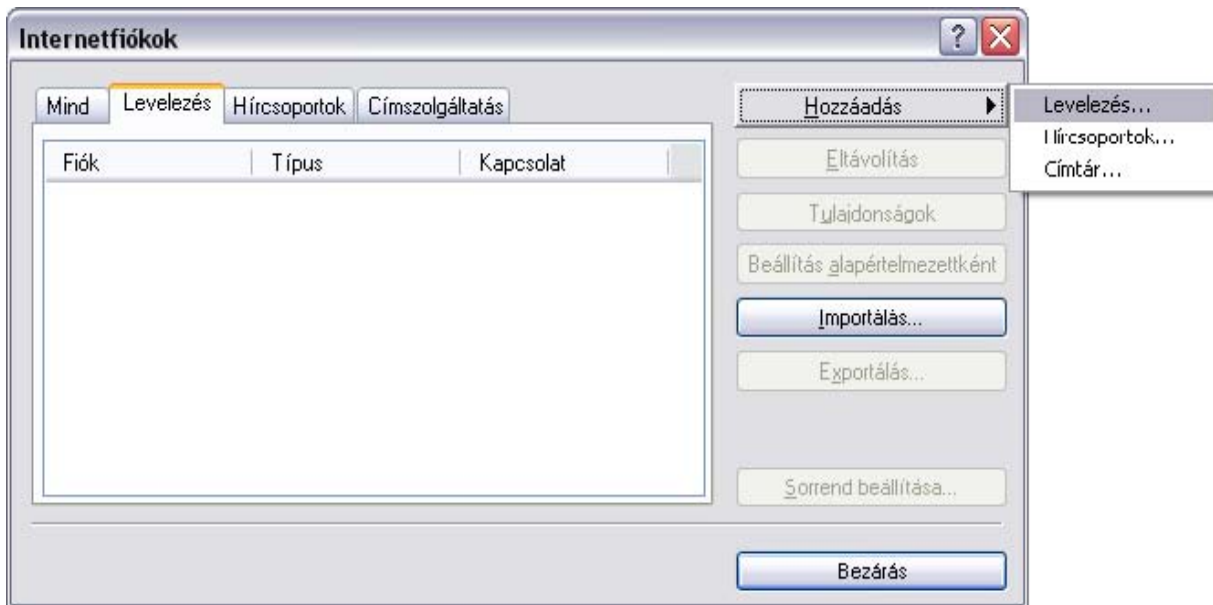
Az Outlook Express a Windows operációs rendszerekkel együtt érkezik Windows XP-ig, a Vista operációs rendszer egy Microsoft Mail névre átkeresztelt Outlook-verziót tartalmaz.

I.1. POP3 fiók beállítása

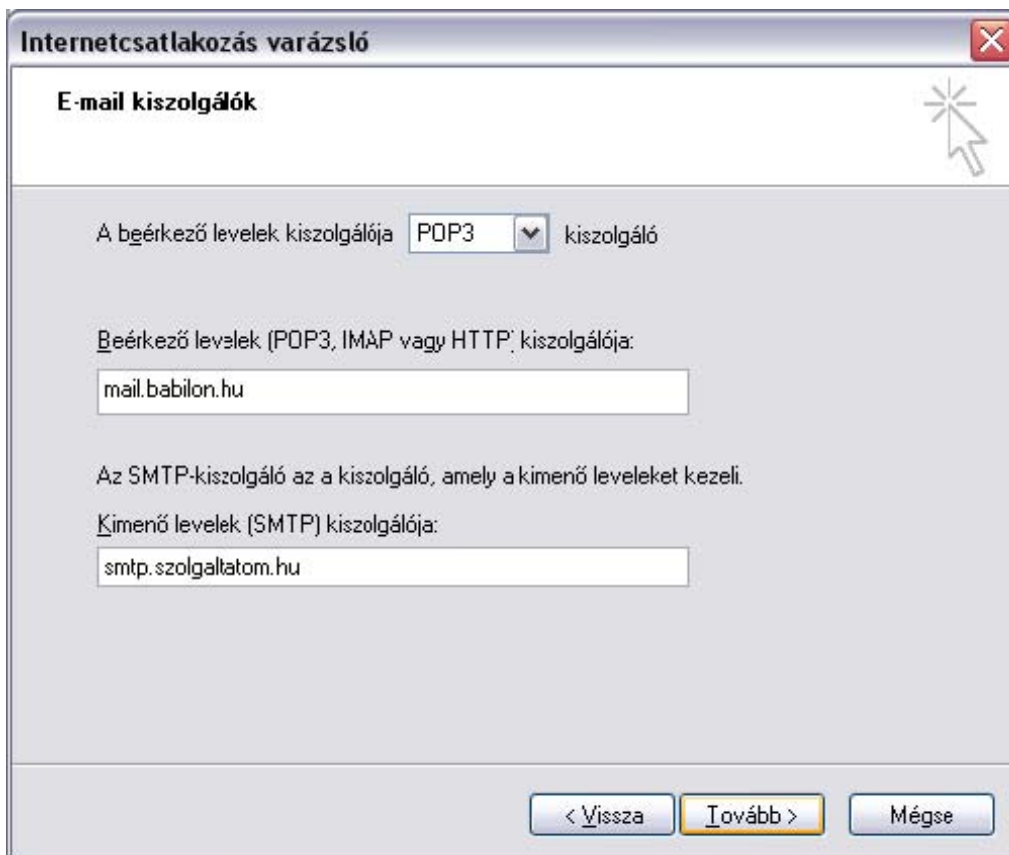
Az Outlook Express Eszközök menüjében keressük meg a Fiókok menüpontot (1. ábra), kattintsunk rá, így megjelenik az Internetfiókok ablak (2. ábra).



1. ábra: A Fiókok menüpont

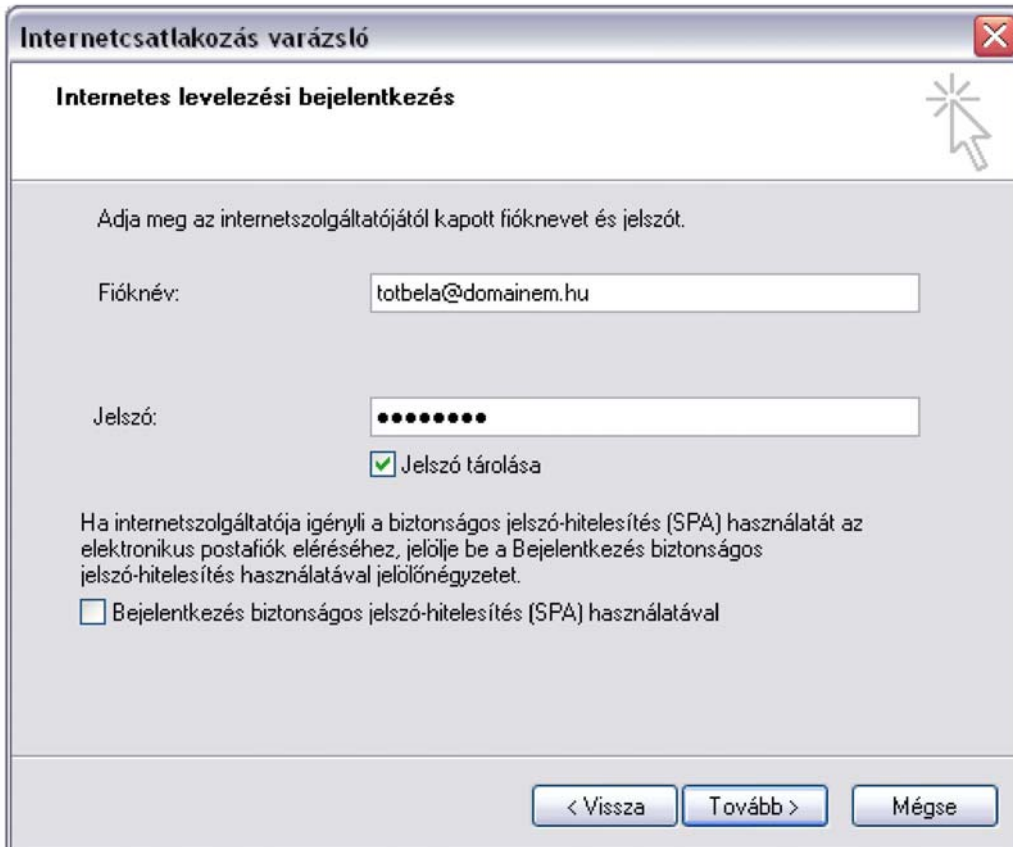


Válasszuk a Hozzáadás gombot, azon belül a Levelezést. A megjelenő Internet csatlakozás varázslóban elsőként a megjelenítendő nevet kell megadni, ez az, amit a címzettek látnak feladóként, ha megkapják a mailt. A következő lépésben az e-mailcímet kell megadni. Ezután a beérkező levelek kiszolgálóját kell megadni.



3. ábra: E-mail kiszolgálók

Majd a kimenő levelek kiszolgálóit kell megadni (3. ábra). Ezután adjuk meg a POP3 felhasználónevet és jelszót (4. ábra)!



Internetcsatlakozás varázsló

Internetes levelezési bejelentkezés

Adja meg az internetszolgáltatójától kapott fióknevet és jelszót.

Fióknév:

Jelszó:

Jelszó tárolása

Ha internetszolgáltatója igényli a biztonságos jelszó-hitelesítés (SPA) használatát az elektronikus postafiók eléréséhez, jelölje be a Bejelentkezés biztonságos jelszó-hitelesítés használatával jelölőnégyzetet.

Bejelentkezés biztonságos jelszó-hitelesítés (SPA) használatával

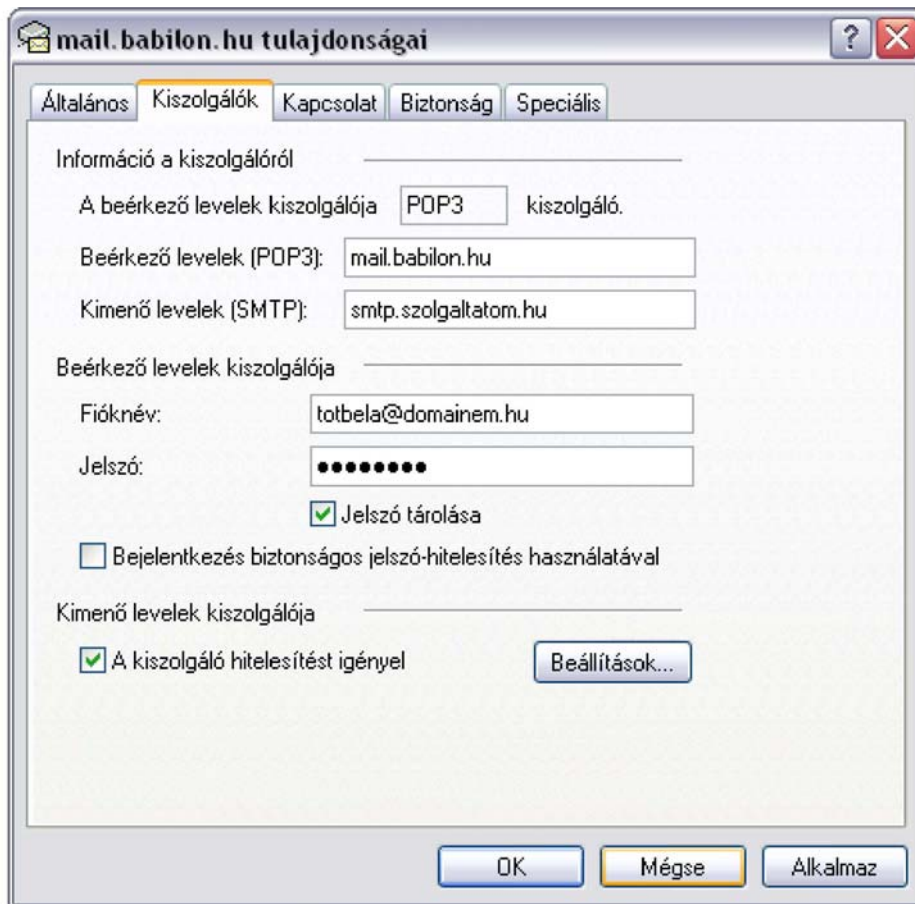
< Vissza Tovább > Mégse

4. ábra: POP3 felhasználónév és jelszó megadása

A [Tovább] gomb megnyomása után tájékoztatást kapunk, hogy sikerült minden információt megadnunk, a [Befejezés] gombot választva a postafiók beállítása megtörtént.

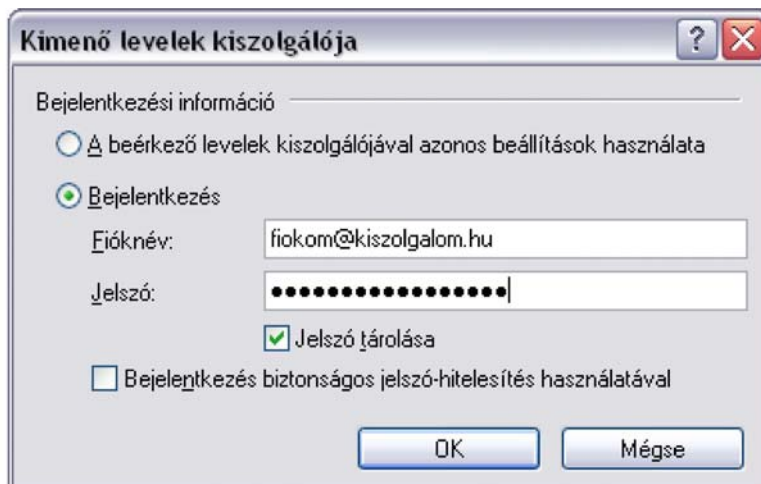
I. 2. Hitelesítés beállítása

A spam-ek elleni védekezés érdekében egyes kiszolgálók csak az általuk megadott POP3 felhasználó névvel és jelszavával a küldő szerverre való belépés után engedélyezik levelek küldését. Ehhez a levelező programnak meg kell adni, hogy hitelesítést igényel a küldés, valamint a felhasználónevet és jelszót. Az 1. pontban leírtak szerint nyissuk meg az Internetfiókok (2. ábra) ablakot, kattintsunk a módosítani kívánt fiókra és nyomjuk meg a [Tulajdonságok] gombot. A megjelenő ablakban fent válasszuk a Kiszolgálók fülecskét, majd (5. ábra) tegyünk pipát legalul az *A kiszolgáló hitelesítést igényel* jelölőnégyzetbe. Ekkor a [Beállítások] gomb aktív lesz, amire kattintsunk rá.



5. ábra: Hitelesítés kiválasztása

A megjelenő Kimenő levelek kiszolgálója ablakban (6. ábra) válasszuk ki a *Bejelentkezést*, ami után lejjebb megadhatjuk a fióknévet és a jelszót. Fontos, hogy itt az Internet-szolgáltató által az előfizetéshez adott e-mail címhez tartozó felhasználónevet és jelszót kell megadni. Ezek az adatok általában a szolgáltatóval kötött szerződés mellékletében találhatóak.



6. ábra: Felhasználónév és jelszó megadása hitelesítéshez